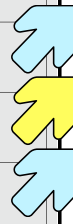


選ばれる園になるために

今、やるべき

運営

見直しセミナー



園児不足

保育士不足

急速に...

困難化する 保育業界

5年後、生き残れる?!

運営コスト高騰

1

オリエンテーション

無料

[1期] 4/27 月

[2期] 10/26 月

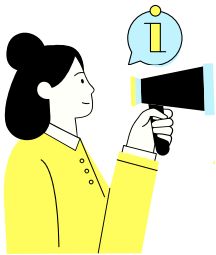
17:00-20:00

5年後の保育業界にどんな状況が待っているのか

本セミナーにご興味のある方はぜひご参加ください。

オリエンテーション参加後にお申し込みを検討していただくことも可能です。

こんな方に



保育業界の先行きが厳しくなっていくことは見聞きしているが、先を見据えた対策や準備・計画は何もしていない。



保育業界の先行きや自園の運営にやや不安を感じているが、具体的にどう動いていか分からない。

2

選ばれる園になるために

知っておくべき「経営情報の見える化」



令和7年10月  
スタート

[1期] 5/25 月

[2期] 11/30 月

17:00-20:00

見られる準備、できてますか？

知っておくべきポイントとは

3

## 選ばれる園になるための **組織づくり**

[1期] 6/22 月

[2期] 12/21 月

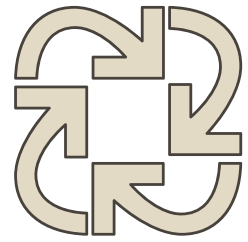
17:00-20:00

職員の保育感や判断がバラバラ…に困っていませんか？

職員全員が協働できたら、こんなに早い！快適！

**協働できるチーム** はどう作るのか

**長く働きたいと思える組織**を作る



4

保育士需要は 転換期を迎える！？

## 選ばれる園になるための **人財採用と情報発信**

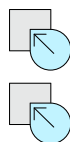
[1期] 7/27 月

[2期] 1/25 月

17:00-20:00

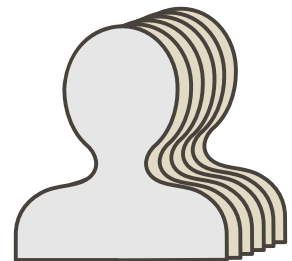
人員を埋めるだけの採用、していませんか？

今すぐ  
シフト  
チェンジ！



**5年後の自園の質を高める** 採用方法

**定着する職員** を見極める 採用方法



5

## 選ばれる園になるための **人財育成**

[1期] 8/24 月

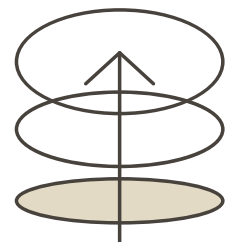
[2期] 2/22 月

17:00-20:00

ステップアップ基準、共通の拠り所はありますか？

なぜ、**組織としての「キャリアパス構築」**が必要なのか？

**長く働きたいと思える 道すじ**を整備する



6

## 生き残るためには 門戸は広く！ 勝敗を分ける **多目的事業 参入**

[1期] 9/28 月  
[2期] 3/15 月  
17:00-20:00

どうしよう、既に園児は減っている…？

門戸を広げる  
準備は **今？**

うちの園には どれが合う？  
こども家庭庁が勧める 各 **多目的事業を解説**

### 受講料金

**3** 時間 全 **6** 回 ※各回 休憩時間  
10分を含む

① オリエンテーションのみ **無料**

② **部分** 申込 ¥16,500 (税込) / 回 (¥5,500 / 時間)

⑥ **まとめ** 申込 ¥13,500 (税込) / 回 (¥4,500 / 時間) ¥13,500 × 5回 = **¥67,500** (税込)

**早割** **まとめ** 申込 限定 4/30 までの お申込 & ご入金で

**30% OFF** ¥47,250 (税込) / 全5回

**まとめ** 申込 限定 5/11 までの お申込 & ご入金で

**20% OFF** ¥54,000 (税込) / 全5回

### 参加形式

オンライン **zoom** にて開催  受講後、**アーカイブ配信** あります。

／ 何度も見返せる、復習できる /

配信日から翌月末まで  
約 **1** ヶ月


### 講師

児童福祉法人企業の運営部門にて  
**200** 以上の 保育施設を  
運営指導

保育士等キャリアアップ研修などの講師として、全国の保育施設  
従事者のスキルアップにも取り  
組んでいる。



### お申込み

こちらの   
お申し込みフォーム  
に必要事項を入力し  
送信してください。



特定非営利活動法人

**すずらんチャイルドケア**

✉ jinzaikuseisuzuran2022@gmail.com

<https://www.suzu-lan-port.com>

〒250-0862 神奈川県小田原市成田475-17 ゼフィール U 201

☎ 0465-87-7649

FAX 0465-25-3154